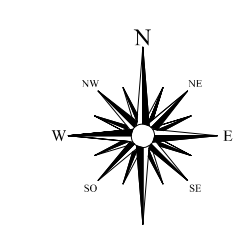


LEGENDA

AREA DI INTERVENTO

OPERA IN PROGETTO



DESCRIZIONE RIQUADRI

1 - CTR - scala 1:50000

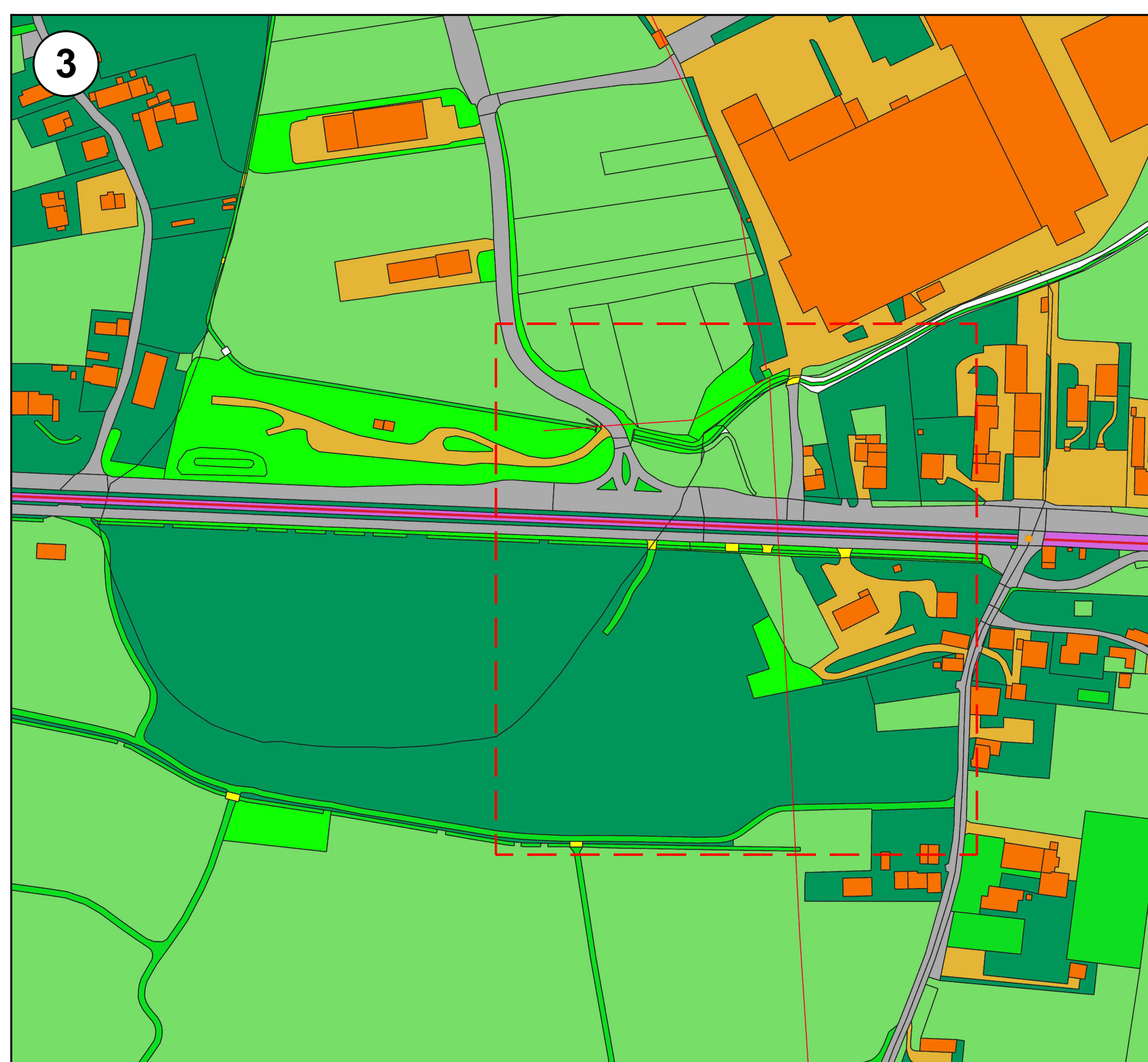
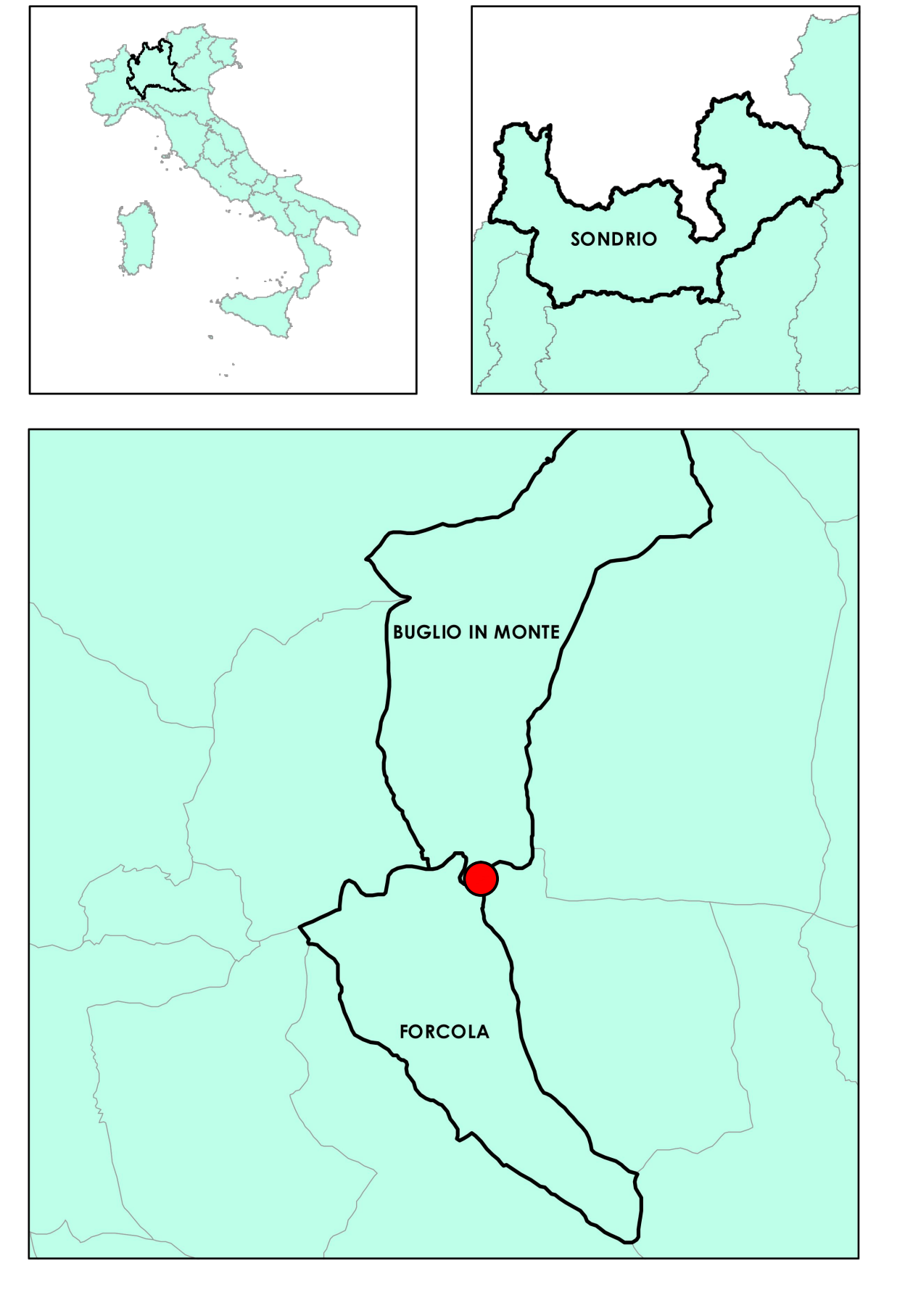
2 - CTR - scala 1:10000

3 - Database topografico - scala 1:2000

4 - Sovrapposizione intervento di progetto su Database topografico - scala 1:1000

Fonte dei dati: Geoportale Regionale Lombardia
Sistema di riferimento: WGS84-UTM32

Inquadramento territoriale



— sottoservizi

● giunzione_ferroviana

■ area_di_circolazione_veicolare

— elemento_ferroviano

■ sede_trasporto_ferro

■ unita_volumetrica

■ ponte_viadotto_cavalcavia

■ area_attrezzata_del_suolo

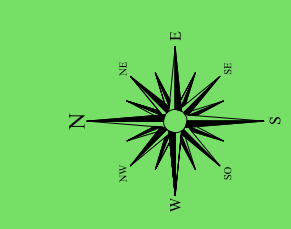
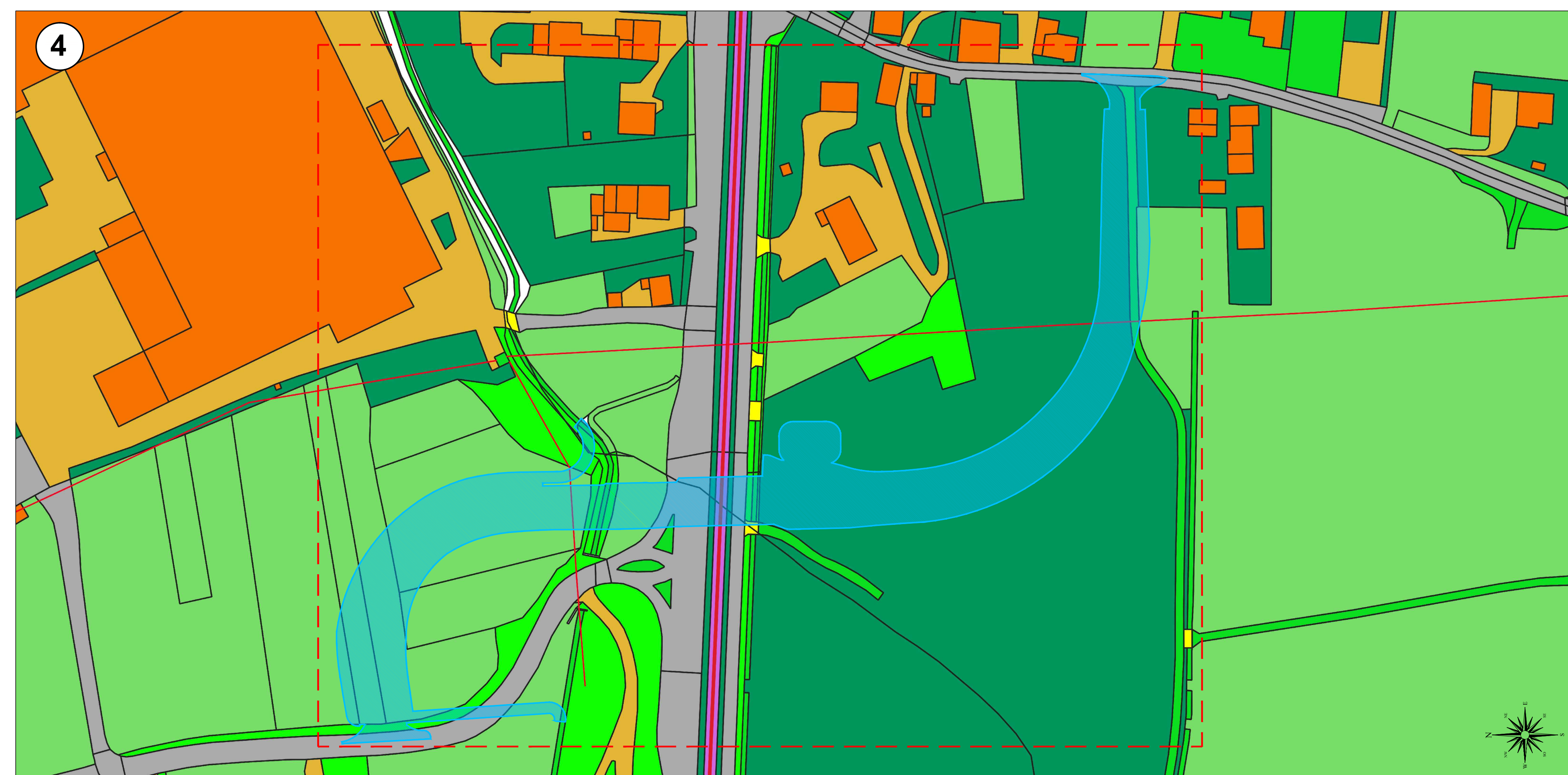
■ argine_areale

■ area_verde_areale

■ bosco

■ coltura_agricola

■ pascolo_o_incolto



COMMITTENTE:

RFI
RETE FERROVIARIA ITALIANA S.P.A.
VICE DIREZIONE GENERALE NETWORK MANAGEMENT INFRASTRUTTURE
DIREZIONE INVESTIMENTI - PROGRAMMI SOPPRESSIONE P.L. E RISANAMENTO ACUSTICO

SOGGETTO TECNICO:

RFI - VICE DIREZIONE GENERALE NETWORK MANAGEMENT INFRASTRUTTURE
DIREZIONE INVESTIMENTI PROGRAMMI SOPPRESSIONE P.L. E RISANAMENTO ACUSTICO
PM PORTAFOLIO NORD-EST

PROGETTAZIONE:

STUDIO CATALANO Srl
Servizi di Ingegneria
Via Vallorcello 109b - Vasto (CH)

PROGETTO DEFINITIVO

**LINEA COLICO-SONDRIO
SOPPRESSIONE DEL PASSAGGIO A LIVELLO AL KM 26+055
COMUNE DI COLORINA (SO)**

**ELABORATI GENERALI
COROGRAFIA GENERALE**

SCALA: VARIE
Foglio - di -

PROGETTO/ANNO	SOTTOPR.	LIVELLO	NOME DOC.	PROGR.OP.	FASE FUNZ.	NUMERAZ.
326322	004	PD	TSSP	01	00	E003

Rev.	Descrizione	Redatto	Data	Verificato P.S.	Data	Approvato D.T.	Data	Autorizzato R.I.P.S.	Data
A	Emissione	Ing. L.MOSCUFO	22/07/2022	Arch. M.VESPASIANO	22/07/2022	Ing. F. CATTALANO	22/07/2022	Ing. C. DE GREGORIO	22/07/2022
A	Emissione			L. Dell'Oso		G. Tamburo		C. De Gregorio	

POSIZIONE ARCHIVIO

LINEA	SEDE TECN.	NOME DOC.	NUMERAZ.
Verificato e trasmesso	Data	Convalidato	Data
Archiviato	Data		

Z:\CCM\368_Forcina-Colorina\DEFINITIVO\COLORINA\AUTOCAD\0003_0004_Corografia_Plan_urbanistico_COLORINA_Rev_A.dwg